



Haustech-CAD Pex-Installationen



Die durchgehende zeichnerische und technische Heizungslösung!



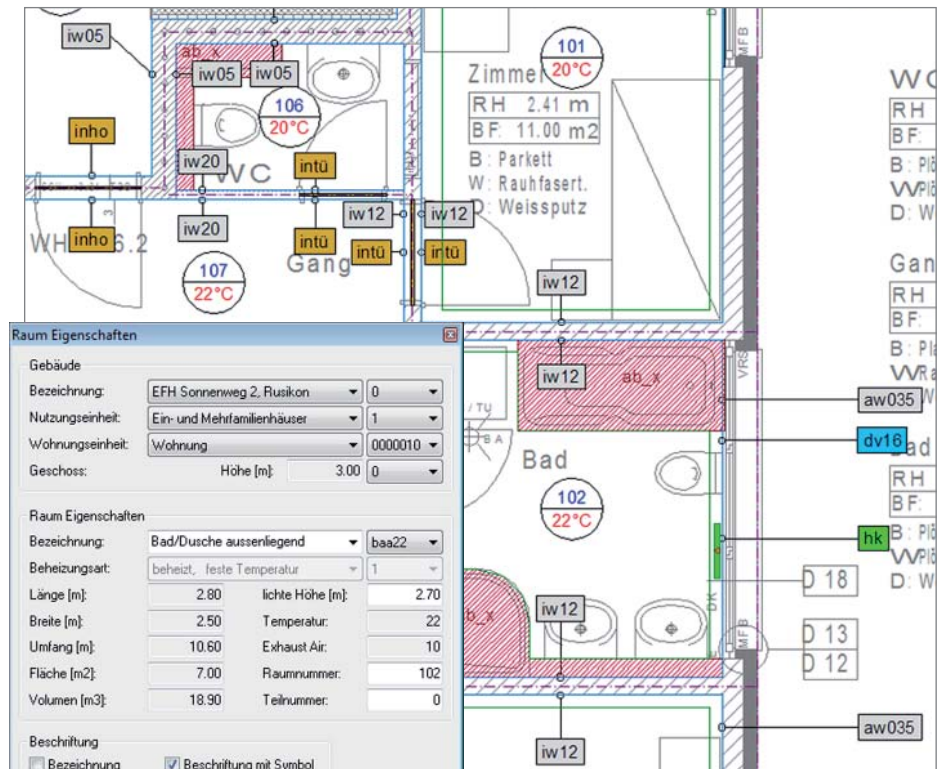
Heiztechnik

Haustech-CAD und **Win_HT** von der AAA Software für Haustechniker machen eine durchgehende zeichnerische und technische Planung des Heizungsprojektes möglich. **Heizkörper** und **Bodenheizung** werden anhand der **Heizlast** (SIA 384.201) ab dem Architektenplan berechnet und eingezeichnet. Die CAD-Module Heizlast, Bodenheizung, Heizkörper und Systemauslegung erfüllen alle Praxisanforderungen der fachgerechten Heizungsplanung.

384 201 Heizlast (SIA 384.201)

Das CAD-Modul Heizlast verbindet den Architektenplan mit der Heizlast-Berechnung im WIN_HT. Mit dem Modul Heizlast werden die Raum- und Bauteilinformationen direkt auf dem Grundrissplan abgegriffen, mit den Objektstammdaten zusammengeführt und für die Berechnung der Normheizlast in das Programm WIN_HT übergeben.

Die visuelle Raumbearbeitung erhöht die Sicherheit in der Datenerfassung und mit der Grafikdarstellung auf den CAD-Plänen behalten Sie immer den richtigen Überblick.



Die Daten lassen sich einfach und schnell per Mausclick ab Grundrissplan erfassen. Die so erfassten Gebäude- und Bauteilinformation werden im Programm WIN_HT eingelesen und die Heizlastberechnung mit Resultatblatt durchgeführt.

Haustechnikmodule für die Praxis



Systemauslegung

Die Systemauslegung erfolgt über das WIN_HT Pro von der AAA Software für den Haustechniker. WIN_HT Pro ist die bewährte Profilösung für alle **SIA-Berechnungen** und **produktbezogener Systemauslegung**.

Mit der CAD-Erfassung nach SIA 384.201 werden die relevanten Daten für die Auslegung und Berechnung von Heizkörper (1- und 2-Rohr), Fussbodenheizungs- und kombinierten Systemen zur Verfügung gestellt. Pro Ring können verschiedene Systeme verwendet werden. Diverse Datenstämme der Systemlieferanten, sowie die Daten der Heizkörperlieferanten sind im Win_Ht PRO integriert und werden automatisch im Haustech-CAD dargestellt und beschriftet. Das Programm optimiert die Berechnung anhand der vorgegebenen Daten sehr genau. Alle berechneten Daten können am Bildschirm betrachtet werden. Win_Ht Pro druckt eine Verteilerübersicht mit den Voreinstellungen, sowie einer Rollenaufteilung. Die Texte und Preise werden aus dem aktuellen Lieferantenstämmen übernommen (IGH-Datensatz).

Rohr	Tobello-Norm Polymet 16/2 Univiv	Bohr
Temperatur-Spreizung	5.0 K	Bohr
Wassermenge pro Ring	83.7 kg/h	Bohr
Druckverlust pro Ring	5093 Pa	dP
Ringlänge	55.9 m	Bohr
Wassergeschwindigkeit	0.206 m/s	Bohr
Q FB/Zuleitung nach oben	793 W	Bohr

Q spezifisch IZ	20.5 W/m ²
Q unten	666.5 W
Q unten spezifisch	18.2 W/m ²
Q FB gefordert	1956 W
Leistung Total effektiv	793 W
Leistungsabweichung	-59 %
Fläche Randzone	1.9 m ²
Fläche Innenzone	34.8 m ²
Fläche Anschlüsse	0.0 m ²
Abzugsfläche	0.0 m ²
Total belegbare Fläche	36.7 m ²
Effektiv belegte Fläche	36.7 m ² = 100 %

Heizkörper

Haustech-CAD erzeugt und platziert die ausgelegten **Heizkörper** im Plan gemäss der Resultate der Systemauslegung. Die Beschriftung und die Bestellliste der Heizkörper erfolgen automatisch.

Der **Heizverteiler** wird aus der Berechnung übernommen und effizient im Plan positioniert. Per Mausklick werden die Anschlussleitungen vom Heizkörper mit dem Heizverteiler kinderleicht und schnell verbunden.

Heizkörper	
Fabrikat / Typ:	Prolux Heizwand W, W49
Leistung eff:	200 W
Wassermenge:	10.5 kg/h
Abmessungen(BxH):	130.0 x 49.0 cm
Einbauhöhe:	UK = 15cm über fertig Boden
VL-Ventil:	Danfoss Dg.-Regulierschraubung
Thermostatkopf:	Fester Fühler DANFOSS RA
RL-Verschraubung:	Danfoss RA-N Durchgang

Bodenheizung

Haustech-CAD erstellt automatisch einen Vorschlag für die Längen und die Rohrabstände der **Bodenheizung**. Ein Infofenster zeigt eventuelle Differenzen von Soll- / und Ist-Werten von der theoretischen Berechnung zu den effektiven baulichen Gegebenheiten auf.

Die Beschriftung und die Auswertung der Heizrohre und Flächen erfolgt automatisch in einer übersichtlichen Excel-Liste.

Mit diesem Modul werden komplizierte Raumformen in Rekordzeit verlegt!

Heizkreis	
Raumnummer:	102
Raumbezeichnung:	Bad/Dusche
Raumfläche:	7.0 m ²
Heizfläche:	3.6 m ²
Wassermenge:	36.3 kg/h
Innenzone:	38 m - A=10
Anschlussleitungslänge:	6 m
Länge total:	44 m

Heizkreis	
Raumnummer:	103
Raumbezeichnung:	Zimmer
Raumfläche:	15.5 m ²
Heizfläche:	14.7 m ²
Wassermenge:	98.9 kg/h
Randzone:	17 m - A=10 cm
Innenzone:	39 m - A=30 cm
Anschlussleitungen:	22 m
Gesamtlänge:	79 m

BAUSOFT
Haustechnik-CAD

die Sprache der Haustechnik

Bausoft Informatik AG
Postfach 164
Untere Fischbachstrasse 2
CH-8932 Mettmenstetten
Tel. +41 (0)44 714 70 22
Fax +41 (0)44 714 70 25
www.bausoft.ch